

Satzung für die Erhebung des Kurbeitrages (Kurbeitragssatzung – KBS)

Auf Grund des Art. 7 Kommunalabgabengesetzes (KAG) erlässt der Markt Mittenwald folgende Satzung:

§ 1 Beitragspflicht

Personen, die sich zu Kur- oder Erholungszwecken im Kurgebiet des Marktes aufhalten, ohne dort ihre Hauptwohnung im Sinne des Melderechts zu haben, und denen die Möglichkeit zur Benutzung der Kureinrichtungen und zur Teilnahme an den Veranstaltungen geboten wird, sind verpflichtet, einen Kurbeitrag zu entrichten. Diese Verpflichtung ist nicht davon abhängig, ob und in welchem Umfang Einrichtungen, die Kurzwecken dienen, tatsächlich in Anspruch genommen werden.

§ 2 Kurgebiet

- (1) Kurgebiet ist das Gebiet der Kurbezirke I und II.
Der Kurbezirk I umfasst das gesamte Gemeindegebiet außer den Campingplätzen im Außenbereich.
Der Kurbezirk II umfasst die Campingplätze im Außenbereich.
- (2) Die genaue Abgrenzung der Kurbezirke ist aus einer Karte (siehe Anlage 1) ersichtlich, die Bestandteil dieser Satzung ist und während der Dienststunden in der Gemeindeverwaltung eingesehen werden kann.

§ 3 Entstehen, Fälligkeit und Entrichtung des Kurbeitrages

- (1) Die Kurbeitragsschuld entsteht für jeden Aufenthaltstag mit Beginn des jeweiligen Tages.
- (2) Der Kurbeitrag wird mit dem Entstehen fällig.
- (3) Der Kurbeitrag ist an den zur Einhebung Verpflichteten (§ 6) oder, falls ein solcher nicht vorhanden ist, unmittelbar an den Markt Mittenwald zu entrichten.

§ 4 Höhe des Kurbeitrages

- (1) Der Kurbeitrag wird nach der Anzahl der Aufenthaltstage berechnet. Angefangene Tage gelten als volle Tage. Die Tage der An- und Abreise werden als ein Aufenthaltstag berechnet.
- (2) Der Beitrag wird pro Aufenthaltstag berechnet. Die Höhe des Beitrags richtet sich nach Anlage 2, welche Bestandteil dieser Satzung ist. Diese kann während der Dienststunden in der Gemeindeverwaltung eingesehen werden.
- (3) Kurbeitragspflichtige, die nicht im Kurgebiet übernachten, haben den Kurbeitrag nach den Sätzen des Kurbezirks II zu entrichten.
- (4) Schwerbehinderte mit einem Grad der Behinderung von mindestens 80 % wird der Kurbeitrag um 50 % auf den jeweils gültigen Kurbeitragssatz ermäßigt.
- (5) Von der Zahlung des Kurbeitrags befreit sind
 - a) Kinder bis zur Vollendung des zehnten Lebensjahres
 - b) Schwerbehinderte mit einem Grad der Behinderung von 100 %
 - c) Begleitpersonen von Schwerbehinderten, wenn durch amtlichen Schwerbehindertenausweis die Erfordernis der Begleitperson nachgewiesen werden kann
- (6) Der Grad der Behinderung ist dem Markt Mittenwald durch den amtlichen Schwerbehindertenausweis nachzuweisen. Bei ausländischen Gästen sind vergleichbare amtliche Bescheinigungen vorzulegen.
- (7) Im Kurbeitrag ist die jeweils gültige gesetzliche Umsatzsteuer enthalten.

§ 5 Erklärung des Kurbeitragspflichtigen

- (1) Kurbeitragspflichtige, die im Kurgebiet des Marktes Mittenwald übernachten, haben dem Markt spätestens am Tage nach ihrer Ankunft gegenüber dem Vermieter oder seinem Erhebungsberechtigten alle Angaben zu machen, die zur Feststellung der Kurbeitragspflicht erforderlich sind.
- (2) Die Meldepflicht entfällt bei Personen, die den Beitrag nach § 6 Abs. 3 an den Inhaber der Kuranstalt entrichten oder die nach § 6 Abs. 1 oder 4 gemeldet werden oder die einen jährlichen pauschalen Kurbeitrag nach § 7 entrichten.

§ 6 Einhebung und Haftung

- (1) Natürliche und juristische Personen, die Kurbeitragspflichtige beherbergen oder ihnen einen Wohnraum überlassen sowie Inhaber von Campingplätzen sind verpflichtet, dem Markt die Beitragspflichtigen innerhalb eines Tages ab deren Anrei-

se elektronisch bzw. schriftlich anzumelden und nach deren Abreise innerhalb eines Tages elektronisch bzw. schriftlich abzumelden, sofern diese sich nicht selbst an- und abmelden. Sie sind weiterhin verpflichtet, den Kurbeitrag einzuheben und haften dem Markt gegenüber für den vollständigen Eingang des Beitrages.

- (2) Der Kurbeitrag ist von dem zur Einhebung Verpflichteten innerhalb eines Monats nach Bekanntgabe des Beitragsbescheides an den Markt abzuführen.
- (3) Inhaber von Kuranstalten und Kureinrichtungen sind verpflichtet, dem Markt Mittenwald am Ende jeden Monats die Zahl der Personen zu melden, die ihre Kuranstalt oder Kureinrichtung besucht haben und kurbeitragspflichtig waren, aber nicht im Kurgebiet des Marktes Mittenwald übernachtet haben. Sie haben von diesen Personen den Kurbeitrag einzuheben und in einer Summe monatlich an den Markt Mittenwald zu melden. Absatz 2 gilt entsprechend. Sie haften dem Markt Mittenwald gegenüber für den vollständigen Eingang des Beitrags. Werden von den Beitragspflichtigen Ermäßigungen oder Befreiungen (§ 4 Abs. 3 oder 4) geltend gemacht, so ist das Vorliegen der dafür erforderlichen Voraussetzungen nachzuweisen.
- (4) Wenn Teilnehmer an Reisegesellschaften einen Pauschalsatz bezahlt haben, in dem der Kurbeitrag eingeschlossen ist, so ist an Stelle des nach Abs. 1 Verpflichteten der Reiseunternehmer zur Abführung des Kurbeitrages verpflichtet; er haftet dem Markt Mittenwald gegenüber für den Eingang des Beitrages. Absatz 2 gilt entsprechend.
- (5) Der Markt ist berechtigt, für die Überwachung der Bestimmungen dieser Satzung einen Dritten zu beauftragen. Die von ihr beauftragte Person muss zur Einhaltung der datenschutzrechtlichen Bestimmungen schriftlich verpflichtet werden.

§ 7

Besondere Vorschriften für Zweitwohnungsinhaber

- (1) Personen, die eine zweite oder weitere Wohnung im Markt Mittenwald innehaben, sowie deren nicht dauernd von ihnen getrennt lebende Ehegatten oder Lebenspartner und die im Haushalt des Inhabers der Zweitwohnung lebenden Kinder bis zur Vollendung des 16. Lebensjahres, haben, sofern sie nach § 1 kurbeitragspflichtig sind, einen jährlichen pauschalen Kurbeitrag zu entrichten. Als zweite oder weitere Wohnung gelten auch Mobilheime, Wohnmobile, Wohn- und Campingwägen, die länger als drei Monate im Kalenderjahr nicht oder nur unerheblich fortbewegt werden.
- (2) Die Höhe des jährlichen pauschalen Kurbeitrags richtet sich nach Anlage 3, welche Bestandteil dieser Satzung ist. Diese kann während der Dienststunden in der Gemeindeverwaltung eingesehen werden.
- (3) Die Ermäßigung vom Kurbeitrag gemäß § 4 Abs. 3, sowie die Befreiung des Kurbeitrags gemäß § 4 Abs. 4 der Satzung gelten entsprechend.
- (4) Inhaber von Zweitwohnungen haben Beginn und Ende des Innehabens jeder Zweitwohnung im Gemeindegebiet sowie Veränderungen, die eine Auswirkung

auf die Festsetzung des pauschalen Jahreskurbeitrags haben, der Gemeinde innerhalb eines Monats nach Beginn und Ende schriftlich anzuzeigen.

- (5) Die Beitragspflicht für den pauschalen Kurbeitrag entsteht jeweils am 1. Januar. Tritt die Beitragspflicht erst nach dem 1. Januar ein, so entsteht die Beitragspflicht mit dem ersten Tag des auf diesen Zeitpunkt folgenden Monats. Die Beitragspflicht endet mit Ablauf des Monats, in dem die Voraussetzungen des Absatzes 1 nicht mehr vorliegen.
- (6) Der pauschale Kurbeitrag wird erstmals einen Monat nach Bekanntgabe des Beitragsbescheids zur Zahlung fällig. Bis zur Bekanntgabe eines neuen Beitragsbescheides ist der pauschale Kurbeitrag jeweils zum 15.05. eines jeden Jahres fällig. Endet die Beitragspflicht, so ist der zu viel gezahlte Beitrag zu erstatten.
- (7) Die Gemeinde kann zur Feststellung der Kurbeitragspflicht verlangen, dass Inhaber von Zweitwohnungen ihr über die Benutzung der Zweitwohnung Auskunft geben. Weist eine nach Abs. 1 vom Pauschalbeitrag erfasste Person nach, dass sie sich im Veranlagungszeitraum nicht zu Kur- und Erholungszwecken in der Gemeinde aufgehalten hat, wird ihr der Pauschalbeitrag zurückerstattet.

§ 8 Zuwiderhandlung

Die Abgabenhinterziehung wird nach Art. 14 Kommunalabgabengesetz (KAG) bestraft. Die leichtfertige Abgabenverkürzung und die vorsätzliche oder leichtfertige Abgabengefährdung kann nach Art. 15 und 16 KAG mit einem Bußgeld belegt werden. Insbesondere kann mit einem Bußgeld belegt werden, wer vorsätzlich oder leichtfertig entgegen § 3 i.V.m. § 6 und § 7 dieser Satzung meldepflichtige Gäste nicht fristgerecht bei der Gemeinde anmeldet.

§ 9 Inkrafttreten

- (1) Diese Satzung tritt zum 01.04.2022 in Kraft.
- (2) Gleichzeitig tritt die Satzung vom 24.11.2021 außer Kraft.

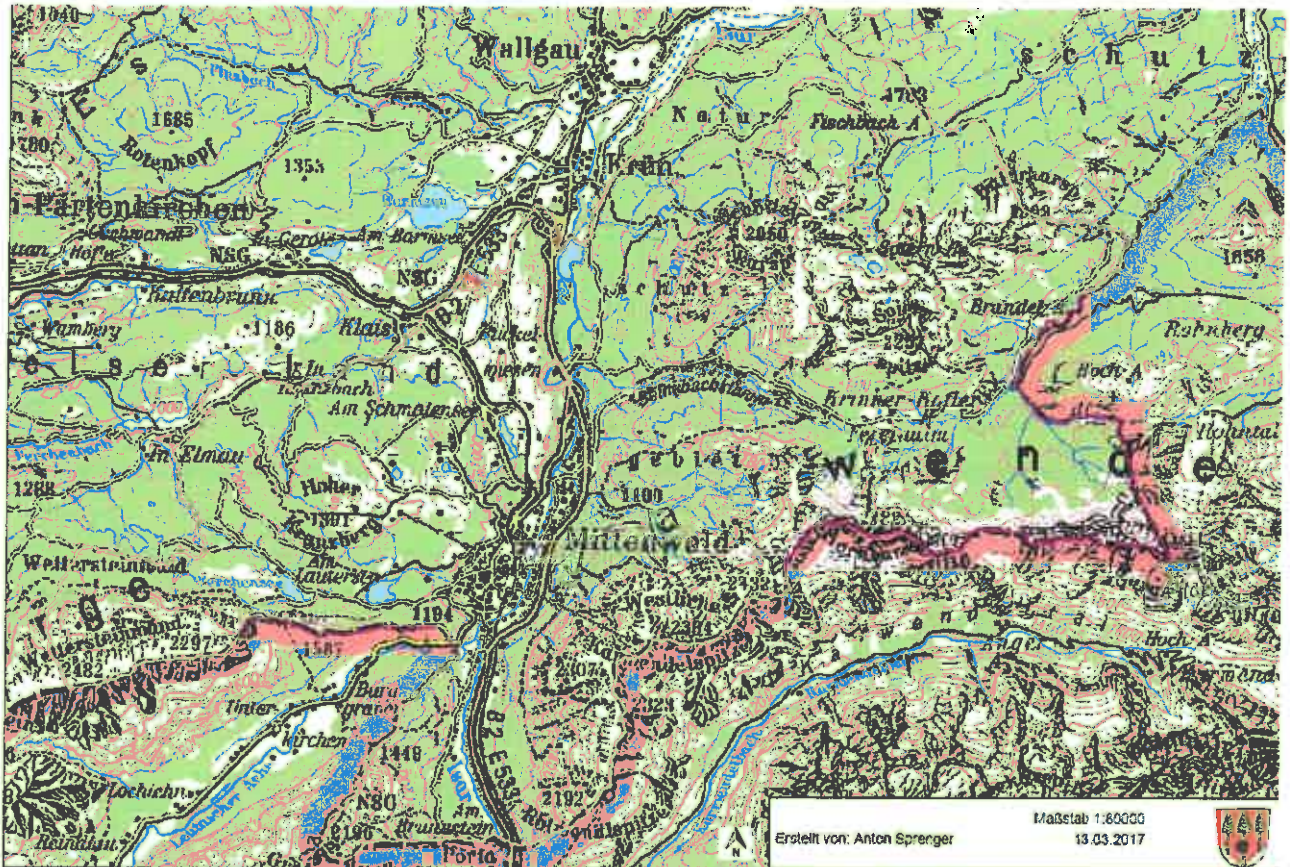
Mittenwald, den 27.01.2022
Markt Mittenwald


Enrico Corongiu
1. Bürgermeister



MARKT MITTENWALD

Anlage 1 zur Satzung für die Erhebung des Kurbeitrages



Diese Karte ist gem. § 2 Abs. 2 Bestandteil der Satzung für die Erhebung des Kurbeitrages. Der Kurbzirk I (lila umrandet) umfasst das gesamte Gemeindegebiet außer den Campingplätzen im Außenbereich. Der Kurbzirk II (rot umrandet) umfasst die Campingplätze im Außenbereich.

Mittenwald, den 27.01.2022
Markt Mittenwald

Enrico Corongiu
1. Bürgermeister



MARKT MITTENWALD

Anlage 2 zur Satzung für die Erhebung des Kurbeitrages

Der Beitrag beträgt pro Aufenthaltstag:

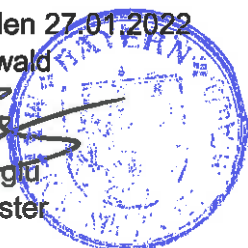
	<u>Im Kurbezirk I</u>		<u>Im Kurbezirk II</u>	
	für Personen ab dem vollendeten 16. Lebensjahr	für Kinder und Jugendliche ab dem vollendeten 10. Lebensjahr bis zum vollendeten 16. Lebensjahr	für Personen ab dem vollendeten 16. Lebensjahr	für Kinder und Jugendliche ab dem vollendeten 10. Lebensjahr bis zum vollendeten 16. Lebensjahr
bis 31.12.2023				
von 01.04.2022 bis 30.04.2022	1,80 €	1,05 €	1,60 €	1,05 €
von 01.05.2022 bis 31.10.2022	2,60 €	1,60 €	2,40 €	1,25 €
von 01.11.2022 bis 19.12.2022	1,80 €	1,20 €	1,60 €	1,05 €
von 20.12.2022 bis 31.03.2023	2,60 €	1,60 €	2,40 €	1,25 €
von 01.04.2023 bis 30.04.2023	2,00 €	1,30 €	1,80 €	1,30 €
von 01.05.2023 bis 31.10.2023	3,00 €	1,90 €	2,80 €	1,60 €
von 01.11.2023 bis 19.12.2023	2,00 €	1,30 €	1,80 €	1,30 €
von 20.12.2023 bis 31.12.2023	3,00 €	1,90 €	2,80 €	1,60 €
ab 01.01.2024				
in der Zeit vom 20.12. bis zum 31.03. und vom 01.05. bis 31.10.	3,00 €	1,90 €	2,80 €	1,60 €
in der Zeit vom 01.04. bis zum 30.04. und vom 01.11. bis 19.12.	2,00 €	1,30 €	1,80 €	1,30 €

Diese Anlage ist gem. § 4 Abs. 2 Bestandteil der Satzung für die Erhebung des Kurbeitrages.

Mittenwald, den 27.01.2022

Markt Mittenwald


 Enrico Corongiu
 1. Bürgermeister



Markt Mittenwald

Anlage 3 zur Satzung für die Erhebung des Kurbeitrages

Der jährliche pauschale Kurbeitrag beträgt:

	<u>Im Kurbezirk I</u>		<u>Im Kurbezirk II</u>	
	für Personen ab dem vollendeten 16. Lebensjahr	für Kinder und Jugendliche ab dem vollendeten 10. Lebensjahr bis zum vollendeten 16. Lebensjahr	für Personen ab dem vollendeten 16. Lebensjahr	für Kinder und Jugendliche ab dem vollendeten 10. Lebensjahr bis zum vollendeten 16. Lebensjahr
2022	126,25 €	73,13 €	115,00 €	60,00 €
2023	145,00 €	91,25 €	135,00 €	75,62 €
ab 2024	150,00 €	95,00 €	140,00 €	80,00 €

Diese Anlage ist gem. § 7 Abs. 2 Bestandteil der Satzung für die Erhebung des Kurbeitrages.

Mittenwald, den 27.01.2022

Markt Mittenwald


Enrico Corongiu
1. Bürgermeister

